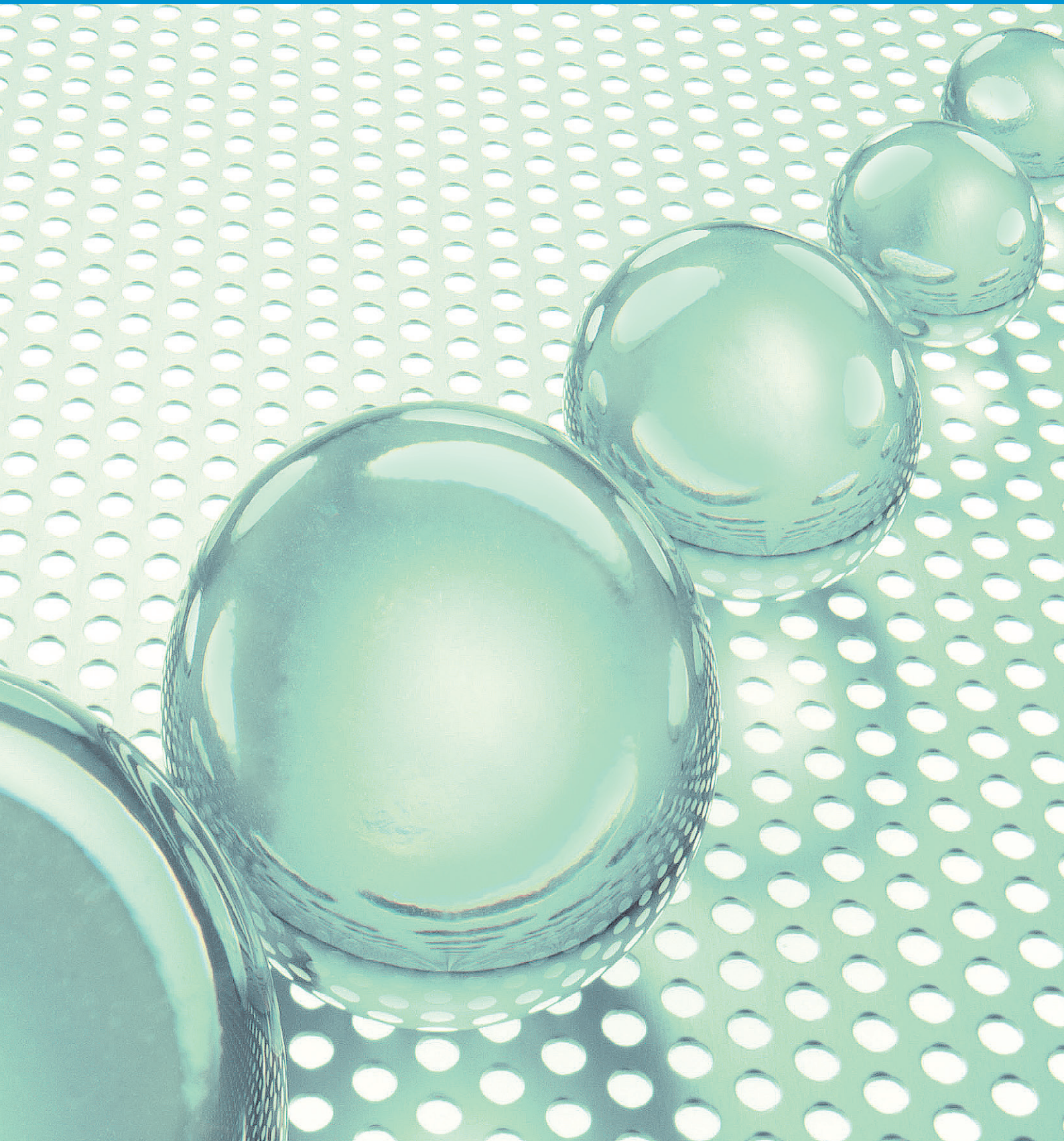




田辺工業株式会社の
医薬・食品・ファインケミカル製造設備

製品のご案内



製品

1) 調液ユニット

医薬製剤から食品・ファインケミカル製品など、お客様のニーズに合わせた調液設備の設計を致します。

《特徴》

- 液調ユニットは医薬品製剤をはじめ、食品・ファインケミカルのあらゆる用途に合わせた設計が可能です。容量が小スケールのパイロット設備などのユニットも製作致します。
- 医薬品設備は最新の GMP/バリデーションに対応致します。
- 夜間など無人運転による洗浄、滅菌にも対応可能です。(CIP、SIP)
- 制御は SCADA による監視操作、プロセスデータ収集が可能です。



小型調液ユニット



製剤調液ユニット

2) 各種ミキサー&タンク

各種小型容器から大型容器までの、あらゆるタンクの製作が可能です。

《特徴》

- 高圧ガス特定容器、第一種圧力容器、消防法タンクなどの製作が可能です。
- 攪拌機は液性・目的に合わせ選定を行います。
- 材質は SUS304、SUS316L、ハステロイ、チタンなどでの製作が可能です。



攪拌機付き大型サニタリータンク



マグネットミキサー付き
小型サニタリータンク

3) FA・自動化機器

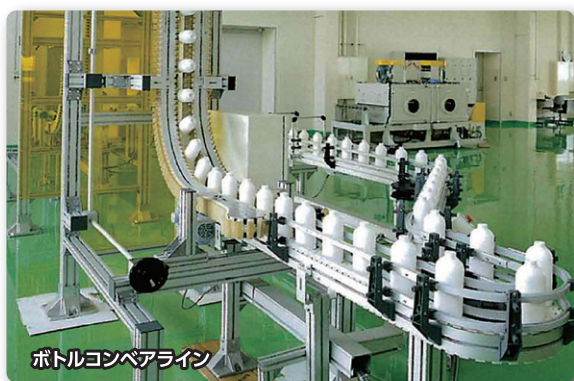
a. コンベアライン、製品搬送設備

お客様ごとの仕様に合わせた、搬送機・コンベアラインをご提案致します。

《特徴》

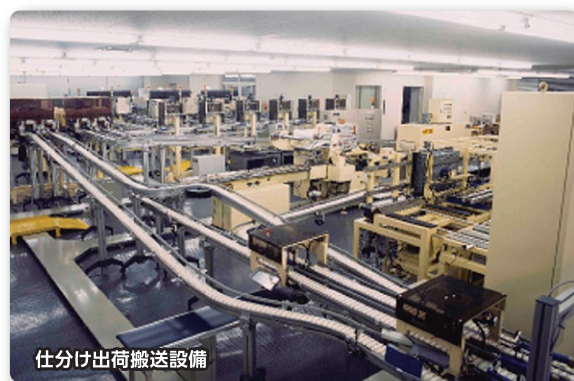
ボトルコンベアライン

- コンベアラインはあらゆるワークに対応した設計を行います。



仕分け出荷搬送設備

- 自動倉庫と連動し、配送先のレシピに仕分けが可能です。
- フレックスコンベアの採用により、レイアウトが自由です。

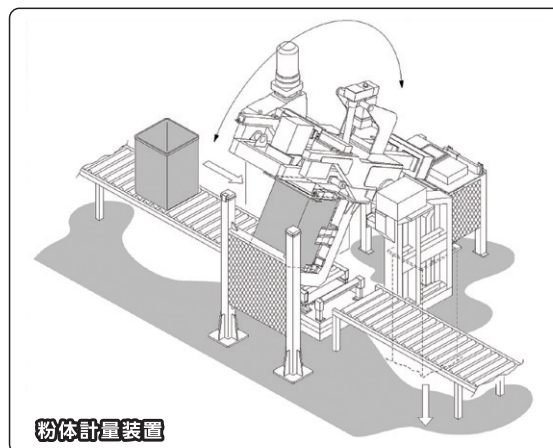
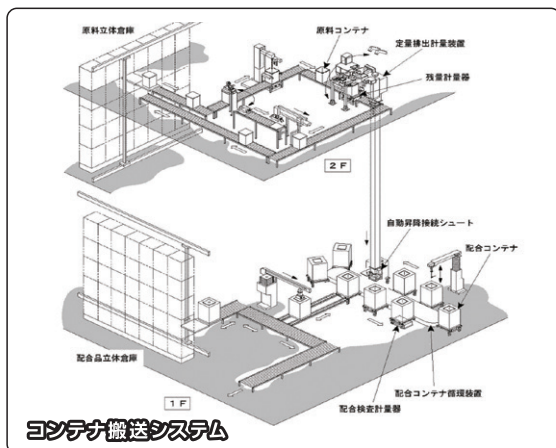


b. 粉体計量装置、コンテナ搬送システム

粉体製品の配合・計量・搬送の自動化システムをご提案致します。

《特徴》

- 粉体計量装置は容器反転・傾斜装置部と排出機・計量器がユニットで構成されています。
- 計量精度・計量チェックは高精度に設定が可能です。
- コンテナ搬送システムは多品種少量～大量処理まで対応致します。



c. 医薬・食品バック製袋装置

医療用又は食品用で使用するバッグを製袋する装置をご提案致します。

《特徴》

- 原反からの定寸カット方式。
- 原反供給による連結製袋方式。
- フィルム材質はPP、PE、その他対応します。



4) 乾燥・加熱装置

a. バッチ式乾燥機・連続式加熱炉、加温庫

加熱・乾燥・滅菌などお客様の温度条件に合わせた設計を行い、製作致します。
バッチ式から連続式まであらゆる条件に対応が可能です。



b. 真空噴霧乾燥装置 VSD

田辺工業の真空噴霧乾燥装置VSDは、まったく新しい原理に基づいた乾燥装置です。

液状食品の低温乾燥粉末化を行う事を目的に開発されたこの装置は、熱源に高温の過熱蒸気を使用しています。真空中で熱交換を行なうので、蒸発温度はその真空度の飽和温度である為、乾燥品の温度は低温に保たれます。

- 《特徴》
1. 低温領域で乾燥する為、熱変質を抑制できます。
 2. 減圧雰囲気中で過熱蒸気を使用する為、酸化を抑制できます。
 3. 熱源として過熱蒸気を使用する為、乾き空气に比べて熱容量が大きいです。
 4. 排風をコンデンサで凝縮させる為、真空度の維持が容易です。
 5. 過熱蒸気を使用している為、減圧下の粉末輸送が可能です。

- 《構造》
1. 蒸発缶内部は真空（減圧）状態です。
 2. 熱源に過熱蒸気を使用します。
 3. 噴霧に多流体ノズルを使用します。
 4. 乾燥した粉体はサイクロンで捕集されます。

《用途》

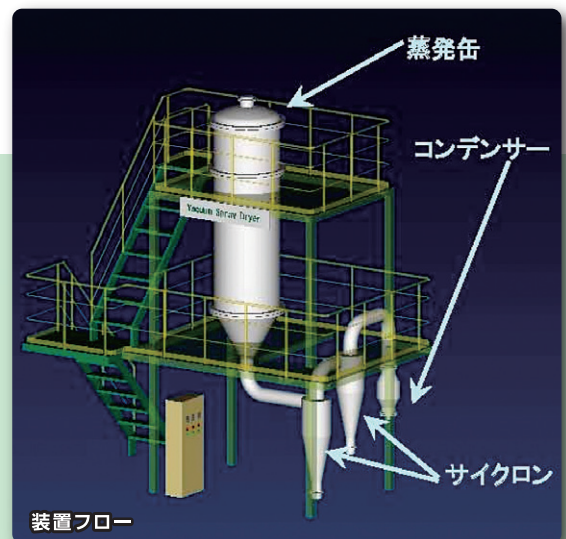
乳酸菌、ビタミンC、天然香料等、
熱や酸化に弱い成分を含む液状食品
の乾燥粉末化

特許出願中

この装置は筑波大学との共同研究
で開発されたものです。

 筑波大学
University of Tsukuba

 田辺工業株式会社



製品（研究所／試作用機器）

5) ガラス製ラボ、パイロットスケール リアクター製品

a. ガラス製プロセス機器



《特徴》

- 研究所・工場のラボスケール～パイロットスケール、少量生産設備に対応します。（5ℓ～250ℓ）
- 田辺工業ではお客様の仕様に合わせ、ご提案を致します。
- また電装部は日本仕様に合わせ変更可能です。
- 欧州での医薬品メーカー、ケミカルメーカーなど数多くの納入実績があります。

独自のフレキシブルな接続システムで、簡単に分解・組立を行うことが可能です。

《ブッチフレックス》



b. ガラス製圧力反応容器システム

《特徴》

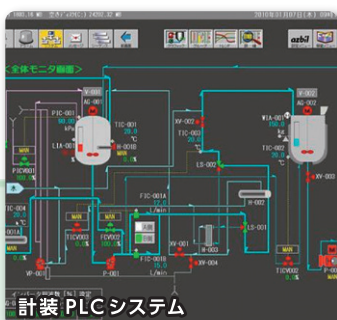
- コンパクトなガラス製小容量オートクレープです。
- ガラス製容器は 10ml～2ℓ までラインアップ。
- ステンレス、ハステロイ、チタン、タンタル製容器にも対応可能です。
- マグネットドライブ式攪拌機を装備します。



制御システム／電気計装工事

《特徴》

- お客様のニーズに合わせ、PLC / DCS をはじめとした、最適な制御システムをご提案します。
- 新設の他に、ソフトウェアの小改造・保守等も対応可能です。
- 制御盤の設計・製作、電気計装工事にも対応致します。



工事

お客様工場内のあらゆる設備工事に対応致します。

1) 機械設備工事

- a. プロセス配管工事
- b. ユーティリティー配管工事
- c. 機器移設・据付工事

2) 電気設備工事

- a. 受変電設備
- b. 動力設備工事
- c. 電気計装工事
- d. システム設計
- e. 計器点検、校正作業

メンテナンス

設備メンテナンス部門を各支店に配置しておりますので、設備に万が一の不具合が発生した場合でも、迅速な対応が可能です。

製造拠点

お客様ごとの仕様にあわせたオーダーメイドによる設計、自社工場での製作、試運転から工事までを一貫して対応致します。



埼玉技術センター



姫路技術センター



田辺工業株式会社

<http://www.tanabe-ind.co.jp>

本社 〒942-0032新潟県上越市大字福田20番地
TEL:025-545-6500 FAX:025-545-6501

東京本社 〒101-0052東京都千代田区神田小川町1丁目10番地
日通住商神田ビル7F
TEL:03-5207-7140 FAX:03-5207-7145

大阪支店 〒541-0042大阪府大阪市中央区今橋4丁目3番22号
淀屋橋山本ビル4F
TEL:06-6228-4000 FAX:06-6228-4100

埼玉技術センター 〒342-0008埼玉県吉川市旭3番4号
TEL:048-991-1150 FAX:048-991-1170

姫路技術センター 〒671-1123兵庫県姫路市広畑区富士町1番49
TEL:079-230-4700 FAX:079-230-4702

富山営業所 〒930-0801富山県富山市中島1丁目10番18号
TEL:076-405-6880 FAX:076-405-6881

青海工場 〒949-0398新潟県糸魚川市大字青海1650番地
TEL:025-562-3233 FAX:025-562-4127

上越工場 〒942-0032新潟県上越市大字福田20番地
TEL:025-544-2222 FAX:025-544-3668

千葉工場 〒299-0101千葉県市原市青柳北1丁目5番4号
TEL:0436-23-0136 FAX:0436-23-0146

営業所 名古屋・京浜・鹿島・伊勢崎・成田・滋賀
長野・新潟

